

LE IDEE DI

MARZO 2010  
€ 5,00  
(Italy only)

# Casamia

LE CASE E LE COSE PIÙ BELLE DA COPIARE



## IDEE

# di Primavera



CARTONE  
CREATIVO  
MOBILI DI  
PORCELLANA  
STAMPING  
DECOUPAGE  
METALLICO  
REPERTI  
MARINI  
E MILLE  
ALTRE IDEE  
DA FARE CON  
LE TUE MANI



9 771129 127008



Le nuove piastrelle? Sono in grado di stupire, di rinnovarsi, di reinventarsi. Legate a un'antica tradizione, oggi scoprono nuovi orizzonti. E addio bagni&cucine! Le neo-proposte conquistano tutti gli ambienti di casa, preziose come filigrane, colorate come quadri, firmate da artisti e designer

# Piastrelle ALLA RISCOSSA!

Solo qualche tempo fa dicevi piastrelle e ti venivano in mente solo bagni e cucine. Oggi le cose sono cambiate, anzi cambiatissime. Le piastrelle hanno conquistato nuovi territori, si sono evolute, trasformate, impreziosite come gioielli e adesso sono le nuove regine della casa.

Guardate queste pagine: abbiamo scovato per voi le proposte più intriganti del momento e c'è di che stupirsi. Architetti e designer se ne sono innamorati così hanno riscoperto la cara e vecchia piastrella che oggi, grazie alla sua duttilità, alla facilità di posa e alla miriade di misure e formati veste pareti e pavimenti con allegria e stile.

Da una parte le cose sembrano quelle di cent'anni fa: le mattonelle nascono ancora da impasti di argilla, sabbia e sostanze naturali cotte a temperatura elevata. Con un denominatore comune: la cura artigianale e l'attenzione al dettaglio che trasformano semplici elementi di rivestimento in pezzi unici. Dall'altra, addio al bianco, ai decori "banali", alle greche, ai soliti disegni. La nuova piastrella ha una gran sete di protagonismo.

Chi avrebbe mai detto che la leggerezza della stoffa potesse essere applicata alla ceramica? Chi avrebbe detto che avremmo avuto ceramiche che a toccarle sembrano ricami, o preziosi bassorilievi? Date un'occhiata a queste pagine e ricredetevi: la nuova stagione della ceramica è arrivata insieme alla primavera.

Roberto Sposini



In alto, volano alle e leggiadre le *Mangolfiere* di Fornasetti che si appendono al cielo come carri sognanti dal tratto gentile.

Qui sopra, le "signorine" tenere e stravaganti di *Madalena Sisto* e i troci fioriti che sprigionano i colori e i profumi della primavera di *Tord Boontje*. A destra, di *Davide Pizzigoni*, "teatra", elementi che formano colonne, vasi e bordure e che si possono "montare" una sull'altra per creare delle vere proprie scenografie vegetali rubate ai giardini ottocenteschi.



Sotto e a destra alcune proposte di Franco Pecchioli in cui la ceramica si declina fra piastrelle dai "mille" formati, fino a vasi e soprammobili.



## MATERICHE

La Ceramica Franco Pecchioli miscela la tradizione fiorentina con nuove tecnologie. Prendete la collezione La Via delle Rose (qui a destra), caratterizzata dai toni pastello e dalle texture suggestive con smaltatura realizzata a mano nei colori del rosa e viola. O La Via del Lustrò (sopra) che gioca coi riflessi e la luce dei metallizzati. Trionfano le nuove texture suggestive con smaltatura a mano nei colori più suggestivi. Le piastrelle giocano con i riflessi e la luce dei metallizzati. Sono le nuove piastrelle "materiche", ossia belle da vedere e piacevoli da toccare, quasi ceramiche tattili che propongono trame tessili, intarsi, con disegni a rilievo applicati a caldo.



Nella pagina a fianco, dall'alto verso il basso, alcune creazioni dell'ultima collezione Iris Ceramica. Tipologie di superfici diverse, decorate secondo il rigore e il fascino orientale, corredate da decori contemporanei a specchio e cascate di oro puro e platino. In basso a destra, a pagina 23, la collezione Déchirer firmata dalla designer Patricia

Urquiola per Mutina, effetti decorativi sia a pavimento che o parete. Sempre a pagina 23, sopra Mutina, alcune piastrelle di Ceramiche ND Dolci, ispirato agli anni '70, tra millerighe pop, superfici laccate e accostamenti vintage, per riscoprire il piacere di decorare con la ceramica.

ture e piegate l'eccedenza sugli spessori. Lasciate asciugare, poi rimontate il passe-partout sulla cornice.

## LA COMPOSIZIONE "CADENTE" DI PAG. 96

### OCCORRENTE

Piccolo tavolino a 4 gambe; quadrato di compensato in misura del tavolino; teiera, tazza e piattino di ceramica; cucchiaino; colla bicomponente epossidica; resina Crystal (Gédéo, indirizzo a pag. 126; Vitrail ambra (Pébéo); seghetto manuale.

### ESECUZIONE

Con il seghetto eliminate due piccoli triangoli alle due gambe del tavolino che poggeranno sulla base. Preparate la colla epossidica



miscelando i due componenti come spiegato in etichetta e incollate la base delle gambe sul supporto di compensato. Incollate ora le ceramiche e il piattino come se stessero cadendo. Il tutto dovrà avere un aspetto assolutamente naturale.

La colla epossidica indurrà subito ma procedete incollando un particolare per volta. Per il tè, preparate la resina come indicato in etichetta colorandola con gocce di Vitrail.

## IL PERO SULLA PORTA DI PAG. 97

### OCCORRENTE

Bastoncini e legnetti di varie grandezze; sassi piatti; colla epossidica bicomponente; acrilico bianco e verde; pennellino medio e sottile.

### ESECUZIONE

Per aggiungere realismo noi abbiamo realizzato il nostro albero su una parete dipinta di verde (prato) digradante nel giallo e nell'azzurro del cielo. Potete utilizzare tempera o acrilici spugnando per sfumare i colori tra loro. A completa asciugatura, preparate la colla come indicato in etichetta, poi incollate i bastoncini formando il tronco. Se non vi sentite sicuri di andare a mano libera, disegnate prima a matita. Procedete con i rami e le biforcazioni. Incollate infine i sassi.

Su quelli più grandi dipingete delle piccole pere con l'acrilico bianco (o mele, se i sassi a vostra disposizione sono più tondeggianti), mentre quelli più piccoli accoglieranno foglioline in acrilico verde.



## GLI OGGETTI DI VETRO DI PAG. 98-99

### OCCORRENTE

Vaso in vetro; lastre di vetro colorato, lima e tagliavetro (tutto di Hobbyland, indirizzo a pag. 126); ciotola, martello e strofinaccio; cristalli di vetro; colla per vetro; filo metallico.



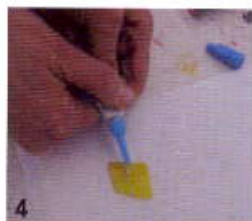
### ESECUZIONE

Per tagliare il vetro (foto 1) utilizzate l'apposito tagliavetro e le tenaglie. In mancanza, avvolgete il vetro in



uno strofinaccio e martellate delicatamente (foto 2).

Limare quindi i bordi taglienti con l'apposita lima (foto 3). Per unire i pezzi di vetro tra loro, occorrerà utilizzare un'apposita colla che, una volta stesa, dovrà essere esposta al sole. Stendete la colla su entrambi i pezzi (foto 4) e applicateli in posizione (foto 5).



A cura di Gisella Vanetti  
e Natalia Ferrero

BLEU NATURE DISTR. EDITH BRUGGER VIA FRUA 20  
- 20146 MILANO - TEL. 024.989.430

CASTAGNETTI & C SAS VIA VAL D'ENZA, 304  
42026 CIANO D'ENZA

RE - TEL. 0522.872.233

CERAMICA BARDELLI - WWW.BARDELLI.IT

CERAMICA ND DOLFI - WWW.NDDOLFI.IT

DIALMA BROWN VIA MAESTRI CAMPIONESI 30

20135 MILANO - TEL. 0259.904.198

IRIS CERAMICA - WWW.IRISCERAMICA.IT

MAISON DU MONDE - WWW.MAISONDUMONDE.COM

MUTINA - WWW.MUTINA.IT

NOVITÀ IMPORT VIA F.LLI CERVI 57- 50013

CAMPI BISENZIO (FI) - TEL. 0558.969.219

PECCHIOLO - WWW.PECCHIOLO.CERAMICA.IT

VILLA COLLECTION DISTR. ABITARE DESIGN SRL VIA  
MUSSO, 2 - 15033 CASALE MONFERRATO AL  
TEL. 0142.471.800

SI RINGRAZIANO PER LA COLLABORAZIONE

DECORABILA BY BOX VD. STAMPERIA

DECORLANDIA BY

LIQUIPLAST VIA DELLA PADULA 319

57124 LIVORNO - TEL. 0586.85.12.50

WWW.LIQUIPLAST.COM

DOC TRADE VIA LUCCHESI 11 - 50019 SESTO

F.NO (FI) - TEL. 055.31.50.92

WWW.DOCTRADER.IT

HOBBYLAND VIA NEGLIA 3 - 20025 LEGNANO

TEL. 0331.481.115 - WWW.HOBBYLAND.IT

HOBBY & PAPERS P.ZZA DIAZ 4 - 20052 MONZA

TEL. 039.323.156 - HOBBYPAPERS@VIRGILIO.IT

PEBEO-GEDEO VIA MELOTTI, 4 - MILANO

INDIRIZZO POSTALE: CASELLA POSTALE 84

20077 MELEGNANO (MI) - TEL. 0255.231.316

- WWW.PEBEO.COM

STAMPERIA BY BOX VIA TERRACINI 13 - 10028

TROFARELLO (TO) - TEL. 0116.804.151

WWW.STAMPERIA.COM

TO-DO VIA CERUTI 20 - 25123 BRESCIA

TEL. 0302.151.004 - WWW.TO-DO.IT

UHU VIA PIRELLI 19 - 20124 MILANO

TEL. 02.677.508 - WWW.UHUBISON.IT